

**Beden Eđitimi**

**Öđretmenlerinin Deđerlendirilmesi**

**Mike Metzler**  
**Georgia State University**  
**Atlanta, GA USA**

Bu davetiniz için öncelikle teşekkür ederim !

# Değerlendirme ve Ölçme

- ▶ Değerlendirme “performansın” yeterliliğini veya niteliğini belirlemek, öğretmenin belgelendirilmesi, mesleğinde ilerlemesi, bilgilerini hatırlanması, maaşla ödüllendirilmesi vb. amaçlar için kullanılır.
- ▶ Değerlendirme sadece “bir kere” yapılan/yapılmış bir olaydır.

# Değerlendirme ve Ölçme

- ▶ Ölçme bir öğretmenin güçlü ve geliştirmesi gereken yönlerini tanımlamak için bilgi ve diğer kanıtları toplama sürecidir – karar vermek için bu bilgiler kullanılır.
- ▶ İyi bir ölçme devam eden seri gözlemler, öğretmene verilen geri dönütler, gelişime yönelik planlar ve izleme içerir.

# Öğretmen Değerlendirilmesinde Anahtar Sorular

- ▶ Beden eğitimi (BE) öğretmenleri neden değerlendirilmeli?
- ▶ Ne değerlendirilmelidir?
- ▶ Öğretmen gelişim basamaklarının rolü nedir?
- ▶ Ölçümler nasıl yapılmalıdır?
- ▶ Ölçüm sonuçları/bulguları nasıl kullanılmalıdır?
- ▶ Beden eğitimi öğretmenleri ne sıklıkta ölçülmelidir?

# Neden Hizmet içindeki BE Öğretmenlerinin Değerlendirilmesi Gerekli?

- ▶ BE öğretmen adaylarının değerlendirilmesine yönelik çok sayıda çalışma yapılmıştır. Hizmet içindeki BE öğretmenlerinin değerlendirilmesi ile ilgili çalışmalar ise sınırlıdır; BE öğretmenleri için de bu bilgiye ihtiyaç vardır.
- ▶ Bir çok hizmet içindeki BE öğretmeni kendisini değerlendirme yönünde olanaklara sahip değildir, bu nedenle diğer meslektaşlarından destek almalıdır;
- ▶ Öğretmek yaşam boyu devam eden bir süreçtir, ve hizmet içindeki BE öğretmenleri kariyerlerinde bu değerlendirmelere ihtiyaç duyar;
- ▶ Hizmet içi BE öğretmenleri günlük çalışma ortamlarını/deneyimlerini geliştirmek için değerlendirmelere ve planlamalara ihtiyaç duyar;
- ▶ “En iyi beceri” sürekli değişen bir kavram olup öğretmenler becerilerini, bilgilerini, yeterliliklerini bu kavram çerçevesinde geliştirmelidirler.

# BE Öğretmenlerinin Değerlendirilmesi Fikri ve Gerçekler

- ▶ Öğretmenin değerlendirilmesi, fikir ve kuram açısından çok iyi yapılandırılmıştır...
- ▶ Ancak, uygulamada BE öğretmenlerini değerlendirmek istemiyoruz;
- ▶ Zaman eksikliği, uzmanlık, öncelikler, ve bazen de öğretmenin değerlendirilmeye katılma isteği (gereklilik olmadıkça);
- ▶ Gelişim için daha fazla zaman!

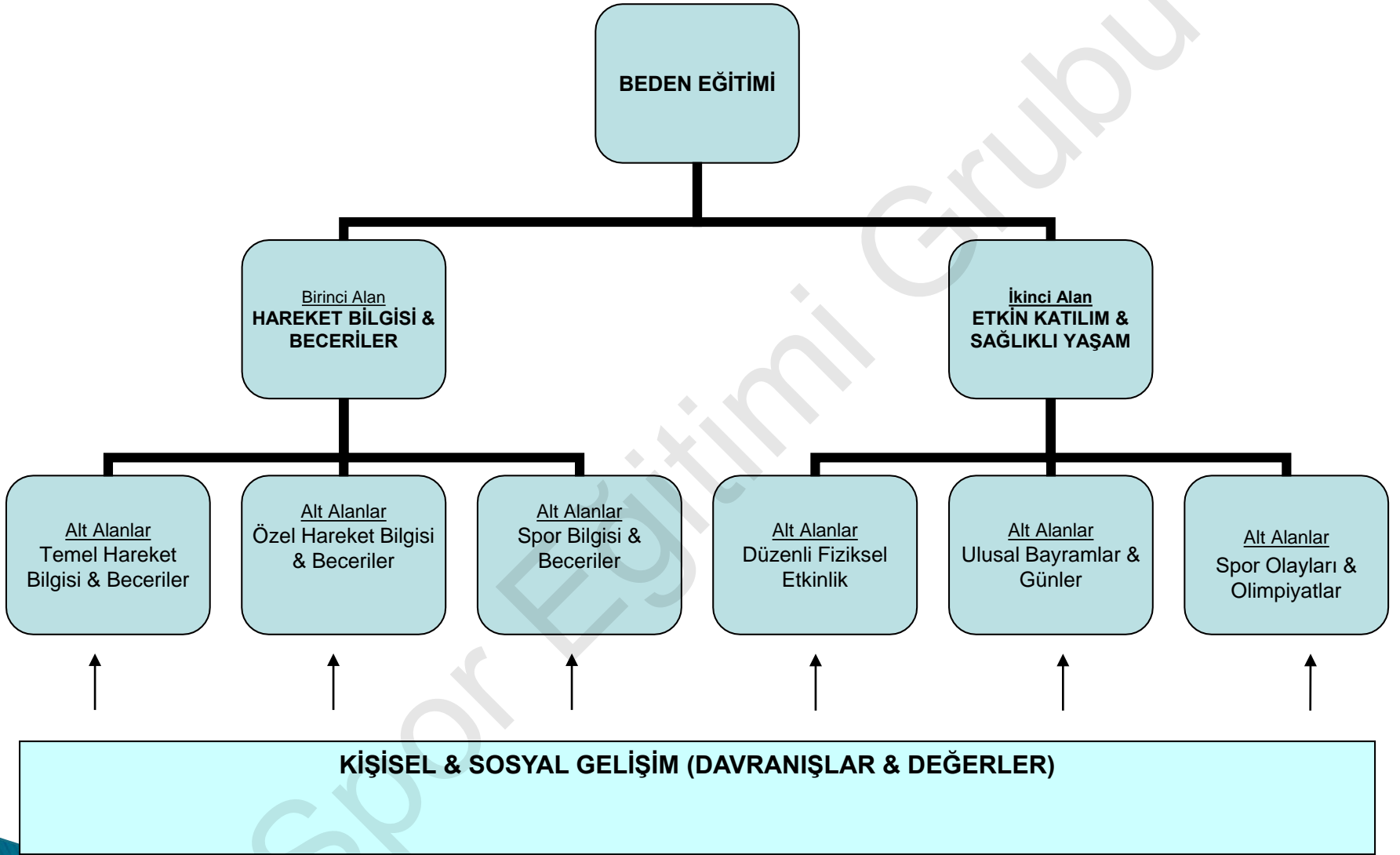
# Ne Değerlendirilmelidir?

- ▶ **Öğretmen değerlendirmede temel alanlar:**
  - Öğretmen bilgisi  
(örn., içerik, müfredat, öğrenciler, diğer)
  - Eğitimsel (pedagojik) beceriler ve karar-verme:  
(örn., planlama, öğretim, değerlendirme)
  - Mesleki Yeterlilikler (Professional dispositions)



# Öğretmen Değerlendirmelerinin Dayanakları

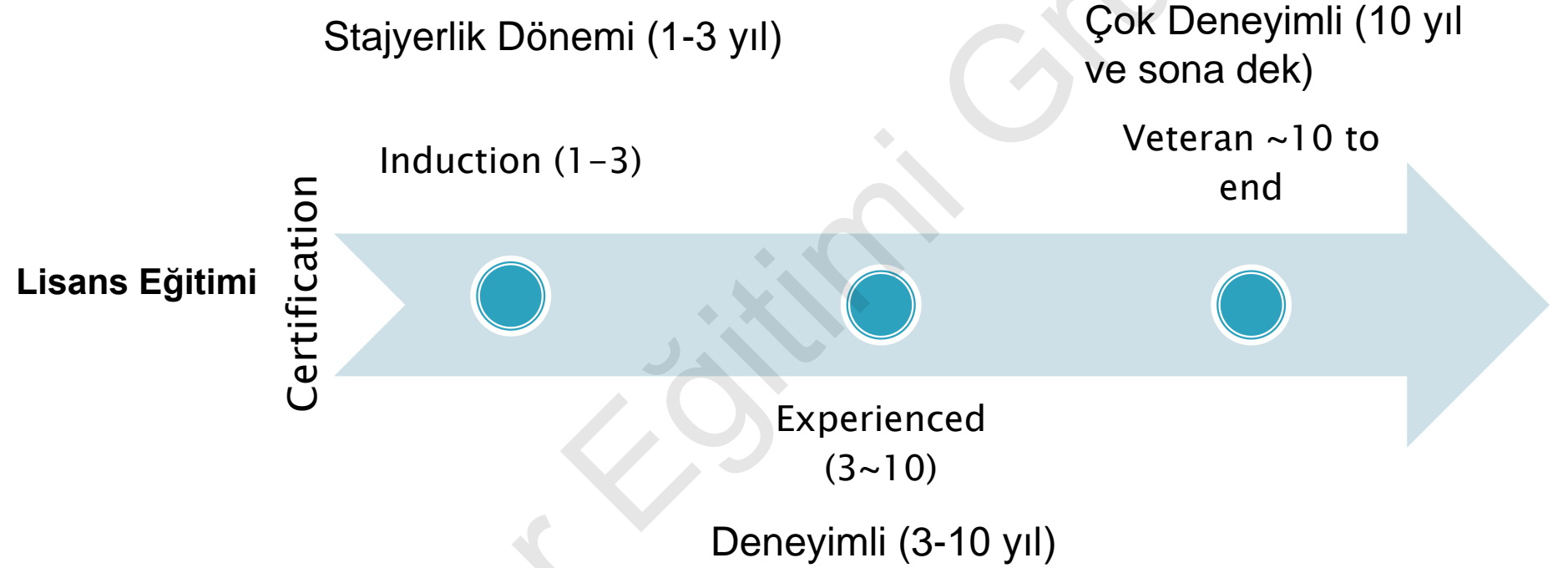
- ▶ Kabul edilmiş “En iyi beceri”;
- ▶ Ulusal Kazanımlar; National Standards;
- ▶ Öğrencide öğrenmeyi sağlayacak gösterme becerileri...



# Öğretmen Değerlendirmelerinin Dayanakları

- ▶ Kabul edilmiş “En iyi beceri”;
- ▶ Ulusal Öğretmen Standartları;
- ▶ Öğrencide öğrenmeyi sağlayacak gösterme becerileri...
- ▶ Her üçü !

# Öğretmen Gelişimi Basamaklarının Öğretmen Değerlendirmedeki Rolü



# Her Basamak için Yeterlilik Düzeyi ve Değerlendirme

## ▶ Aday öğretmen

--**Başlangıç** düzeyinde yeterlilik için her şeyi değerlendirir

## ▶ Stajyerlik Dönemi

--**İleri Seviye Başlangıç** düzeyinde yeterlilik için en önemli maddeleri değerlendirir (örn., sınıf yönetimi)

## ▶ Deneyimli

--**Ustalık (Proficiency)** düzeyinde yeterlilik için her şeyi değerlendirir.

## ▶ Çok Deneyimli Öğretmen

--**Uzmanlık** düzeyinde yeterlilik için her şeyi değerlendirir.

# Değerlendirme Nasıl Yapılmalıdır?

- ▶ Yetiştirilmiş ve içerik, eğitim bilgisine sahip, öğretmen gelişimini bilen personel (örn. Yöneticiler, rehber öğretmenler) tarafından;
- ▶ Tehditkar olmayan, destekleyici, etkileşimli bir yaklaşımla;
- ▶ Gözlenecek dersin öğretmenini tam bir bilgi ile niyetini bilen;
- ▶ Şartlar ve çevreyi düşünerek (“Burada ne olabilir?”);
- ▶ Gerektiğinde yeterlilik veya gelişim amacıyla bilgi toplama

# BE Öğretmenleri için Değerlendirilme Örnekleri

Spor Eğitimi Grubu

# Öğretmenin İçerik Bilgisini Değerlendirme

- ▶ “Öğretmen Testleri” (ABD)
  - Praxis II Serileri
  - Eyalet öğretmen sınavları
  - NBPTS Portfolyoları
- ▶ Lisans bitirme derslerindeki başarı düzeyi
- ▶ Müfredat değişikliklerine aşinalık
- ▶ Yeni BE dersi kazanımlarına ve içeriğine aşinalık
  - (örn., Türk BE öğretmenleri için yeni öğrenme alanları ve içerik)



# Karar Verme ve Eđitimsel (Pedagojik) Becerilerin Deęerlendirilmesi

- ▶ Sistemli Gzlemler:
  - ğretmen yntemleri (rn., ynetim, ierik geliřimi, geri dnt, soruların kullanılması)
  - ğrenci etkileřimi (rneęin, BE ğretmeninin akademik ğrenme sreleri)
- ▶ Derecelendirme lekleri ve Dereceli Puanlama Anahtarları (Rubrikler):
  - Planlamanın, ğretimin ve deęerlendirmenin tm ynleri
- ▶ ğrenme Sonuları:
  - Zindelik (fitnes) testlerinde ğrenci bařarım gc (performansı)
  - Beceri ve bilgi testlerinde ğrenci bařarım gc
  - ğrencilerin okul dıřı fiziksel etkinliklere katılımı

# Öğretmen Yeterliliklerinin Değerlendirilmesi

- ▶ Psikometrik araçlar:
  - Öğretmen Yeterliliği Ölçeği
  - BE Öğretmenlerinin Kilolu (obez) Çocukları Algılama Ölçeği
- ▶ Not alarak gözlem
- ▶ Benzer şartları oluşturma (Sen ne yapardın eğer ...?)
- ▶ Görüşmeler (öğretmen ve diğerleriyle)
- ▶ Yansıma/Düşünme görevleri/ödevleri
- ▶ Günlükler

# Değerlendirme Bulguları/Kanıtları Nasıl Kullanılmalıdır?

- ▶ Öğretmenin gelişimindeki üç alanı En İyi Beceri, Kazanımlar, ve/veya Öğrenme Sonuçlarını belirlemek. Bu da değerlendirmede “Başvuru (Referans) Çerçevesini” belirleyecektir.
- ▶ Öğretmenin gelişimini bildirmek, şu andaki kariyer basamağı hakkında bilgi vermek; (farklı basamaklar—farklı beklentiler);
- ▶ Yeterlilik alanlarını vurgulamak;
- ▶ Gelişmeye ihtiyaç duyulan alanları belirlemek;
- ▶ **Ortak** (karşılıklı) Mesleki Gelişim Planını belirlemek;
- ▶ Gelişmeyi zaman içinde göstermek.

# Çalışan Beden Eğitimi Öğretmenleri Ne Sıklıkta Değerlendirilmelidir?

- ▶ Stajyerlik dönemi: Aylık
- ▶ Deneyimli öğretmenler: Dönem içinde 2–3 defa
- ▶ Çok tecrübeli: Yılda 2–3 defa
  
- ▶ İstenilen değişiklik aşağıdaki maddelerde tamamen sağlandığında
  - Yeni Standartlar
  - Yeni İçerik
  - Yeni Sonuçlar

Tekrar teŝekkürler...

[mmetzler@gsu.edu](mailto:mmetzler@gsu.edu)

Spor Eğitimi Grubu